



T.C.

UŞAK BELEDİYESİ

Destek Hizmetleri Müdürlüğü

Tel : 0 276 227 61 19

Faks : 0 276 227 71 29

Web : [www.usak.bel.tr](http://www.usak.bel.tr)

E-posta: [satinalma@usak.bel.tr](mailto:satinalma@usak.bel.tr)

20.08.2013

TEKLİF MEKTUBU

Belediyemiz Park ve Bahçeler Müdürlüğüne Fevzi Çakmak Parkı Gölet Parepetlerinin Kaplanması Yapılması Yapım İşi için 2 kalem mal ve hizmet alımına ihtiyaç vardır. Fiyat tekliflerini doldurarak **23.08.2013 günü saat 15.00'e kadar Müdürlüğümüze gönderilmesini rica ederim.**

Mahmut Erhan KUTLUAY  
Destek Hizmetleri Müdürü

S.NO	MALZEMENİN CİNSİ	MİKTARI	BİRİMİ	BİRİM FİYATI (K.D.V. HARIÇ)	TUTARI (K.D.V.HARIÇ)
1	Beton parke taşı ile(10*10)cm enkesitli set örülmesi	110,0 Mtül			
2	(5-12)cm Dolomit Taş Kaplama	154,00 M <sup>2</sup>			
	<b>NOT:</b> Söz konusu kaplama için gerekli olan dolomit taşı ve parke taşları idare tarafından karşılanacak olup; kum,çimento ve imalat için gerekli olan diğer tüm malzemelerin,nakliye ve hizmet giderlerinin tamamı işi alan kişi tarafından karşılanacaktır.İmalat yapım kurallarına uygun şekilde işin ehli kişiler tarafından ekte verilen teknik şartname ve çizimlerine uygun şekilde yapılacaktır. Teklif Mektubu ile birlikte Ekteki teknik şartnameyi ve çizimi de onaylayarak gönderiniz.				
<b>GENEL TOPLAM (yazı ile).....Rakamla</b>					
1- Teklifimiz .... /.... / 201.. Tarihine kadar geçerlidir.			<b>Firma Adı :</b>		
2- İhale konusu iş için sermayesinin % 50' sinden fazlasına sahip olduğumuz başka bir tüzel kişinin bu işe ayrı bir teklif vermediğini beyan ediyoruz.			<b>Adresi :</b>		
3- Teklif mektuplarında silinti.çizik.daksil.düzeltilme vb. olmayacaktır.			<b>Tel-Faks :</b>		
Genel toplam rakamla ve yazı ile yazılacaktır.			<b>İmza :</b>		
<b>Not:</b>					
1- Teklifler dışarıdan görülmeyecek şekilde kapalı zarf içerisinde verilecektir.					
2- Teklifler Türk Lirası üzerinden verilecek olup, başka bir para biriminde verilen teklifler değerlendirmeye alınmaz.					
3- Teslim yeri; İdare tarafından daha sonra ayrıca bir yer gösterilmemesi durumunda teslimat yeri belediye ambarıdır.					
4- Teslim Tarihi: ..... /..... / 200.. 'dir. Belirtilen süre içerisinde teslimin mümkün olmaması durumunda bu husus ayrıca, teklif mektubu içeriğinde belirtilecektir. Teslim Süresi, değerlendirmede tercih nedeni olarak kullanılabilir.					
5- Teslimat süresi Mali Yıl sonunu geçen teklifler, değerlendirmeye alınmayacaktır. Belirtilen süre içerisinde teslim edilmemesi durumunda malzeme alımından vazgeçilecek olup, aynı kişi veya firmadan bir daha malzeme alımı yapılmayacaktır.					
6- İdare, teklif almasına rağmen, herhangi bir teklifi kabul etmek zorunda olmadığı gibi, verilen en düşük teklifi de kabul etmek zorunda değildir.					
7- <b>NOT: 2000 TL ve üzerindeki alımlarda ödeme esnasında Vergi Dairelerinden " BORCU YOKTUR" belgesi alınması zorunludur.</b>					
8. Faturanızla Birlikte <b>İBAN</b> Numaranızıda Belirtiniz					

**EKLER:**

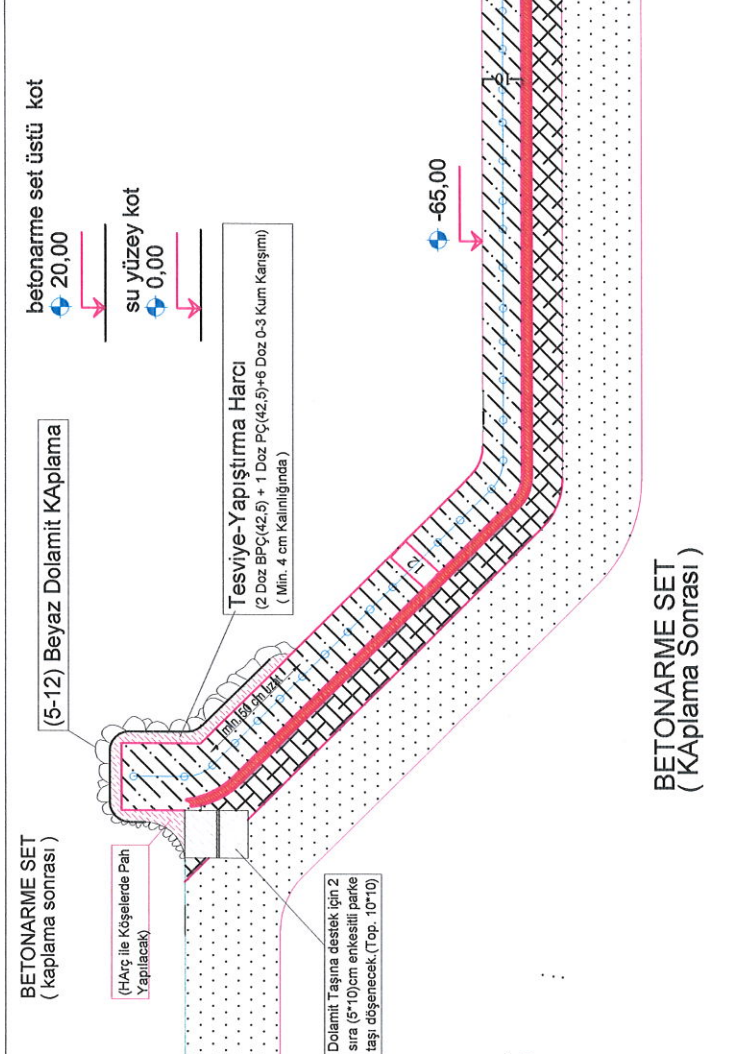
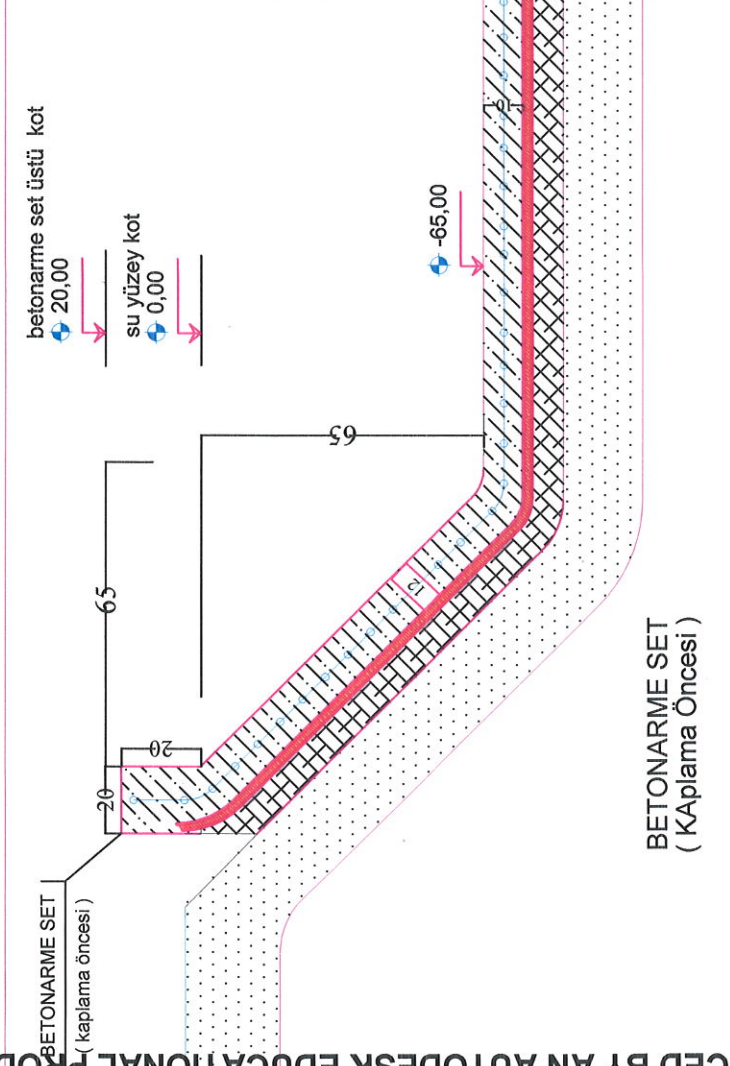
1-Teknik Şartname(1 Adet)

2-Çizim(1 Adet)

UŞAK BELEDİYESİ PARK VE BAHÇELER MÜDÜRLÜĞÜ'NCE  
FEVZİ ÇAKMAK PARKI YAPAY GÖLETİ'NDA DOLAMİT TAŞ KAPLANMASI  
YAPILMASI İŞİ TEKNİK ŞARTNAMESİ

- 1- Söz konusu işe ait kaplama için gerekli olan 5-12 dolamit taşları ile harç ile örülecek olan parke taşları idare tarafından temin edilecek olup, imalat için gerekli olan kum, çimento v.b. malzemelerin tamamı ile nakliye ve hizmet giderleri işi alan kişi tarafından karşılanacaktır.
- 2- İmalatın tamamı yapım kurallarına uygun şekilde işin ehli kişiler tarafından yapılacaktır. Beğenilmeyen imalat kabul edilmeyecektir.
- 3- Dolamit taşlarının kaplanması için öncelikle havuzun betonarme seti etrafında ilgili projesinde görüldüğü üzere beton parke taşı ile duvar örülecek. Bunun için gerekli olan parke taşı idare tarafından temin edilecek.
- 4- Parke taşları örüldükten sonra, dolamit taşlarının kaplanması için gerekli olan zemin hazırlığı ( Tesviye – Yapıştırma Harcı ) ilgili projesinde belirtildiği üzere gerekli pahlar bırakılarak hazırlanacak. Tesviye harcı ; “1 Doz Siyah çimento, 2 doz beyaz çimento ve 6 doz 0-3 kum karışımından oluşacak. Kaplama betonarme set üzerini tamamen kaplayacak ve şeve doğru min. 50 cm inecek. ( Bknz: Detay Çizim )
- 5- (5-12) cm elek aralığındaki dolamit taşlarının kaplanması işi imalatın tamamında olduğu gibi yapım kurallarına uygun şekilde işin ehli kişiler tarafından yapılacak, İdare tarafından onaylanmayan kaplama yapılmayacak.
- 6- Kaplamanın düzgün görünmesi için kaplama alt sınırına ( gölet içine ) ahşap çiteler çakılacak ve bundan sonra kaplamaya başlanacak.
- 7- İmalat bitiminde yapılan işlerin metrajları idare ve yüklenici ile beraber ölçülüp, yapılan işin miktarı tutarında ödeme yapılacaktır.

Melih Tahsin KARAKOÇ  
İnşaat Mühendisi



*[Handwritten signature]*